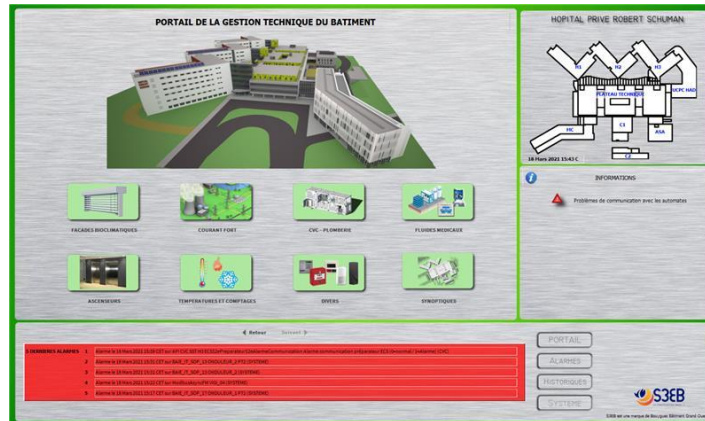


Hôpital Robert Schuman



LOT : GTB et Gestion des Façades Bioclimatiques

Maître d'ouvrage : HOPITAUX PRIVES DE METZ
Maîtrise d'œuvre : AIA



Prestations

Dans le cadre de la construction d'un hôpital sur le site de Lauvallières :

- **GTB** : supervision des lots techniques (CVC, CFO, Fluides médicaux) représentant environ 3000 points. Automates et serveurs Web.
- **Gestion des façades bioclimatiques** : fourniture et mise en œuvre d'un système de Shadow Management et de pilotage de 590 brises soleil orientables, 40 châssis COLT et d'un mât météo.
- **Coordination GTB inter lots technique**
- **Mission d'accompagnement** de 24 jours durant le parfait achèvement.

Dans le cadre de l'agrandissement de l'hôpital :

- Extension de la GTB aux nouveaux bâtiments
- Gestion des façades bioclimatiques : ajout de 248 brises soleil orientables et 24 châssis COLT

Technologies

	Construction initiale	Extension
Plateforme développement	NIAGARA	NIAGARA 4 HTML 5
Bus	SNMP, Lon, Modbus sur IP, Bacnet	Lon, Modbus IP, Bacnet
Equipements	9 Jace, 1 SAX, 9 000 points, 43 Moco Lon, 10 Moco 24 V soit 186 Moco au total et 278 télécommandes radio	2 jace, 1 serveur virtualisé, 5 000 points, 27 Moco IB+, 53 Moco Lon et 48 télécommandes radio
GTB	Logibus 2.0 de S3EB	

Chiffres significatifs

- **Surface :** 40 000 m² + 5 400m² + 8 700m²
- **Dates d'exécution :**
 Construction : 2010 – 2013
 Extension : 2019 - 2021